



WORLD EMBROIDERY

民族衣装つて

刺繍ポップ

SHI-SHU

東京家政学院 生活文化博物館
平成28年度特別展 移管資料展(3)

生活文化博物館

プレ展示 (本展示資料の一部を列品) 2016.10.13(木)→10.27(木)

プレ会場：東京家政学院大学千代田三番町キャンパスロビー
〒102-8341 東京都千代田区三番町22番地 TEL 03-3262-2251 (大学代表)

本展示 2016.11.7(月)→2017.1.31(火)

開館時間 / 9:30 ~ 16:30 入館料 / 無料

休館日 / 土・日曜日・祝日、12.26(月)・1.6(金)

※但し、11.12(土)・13(日)は大学祭開催時間にあわせて開館

本会場：東京家政学院 生活文化博物館

〒194-0292 東京都町田市相原町2600 東京家政学院大学 1号棟 1階

TEL 042-782-9811 (大学代表) / 042-782-9814 (直通) URL www.kasei-gakuin.ac.jp/

ギャラリートーク

日時：2016.11.12(土) 13:30

場所：生活文化博物館展示室 解説：本学教員

主催 / 東京家政学院 生活文化博物館

このたび東京家政学院生活文化博物館では平成28年度特別展として「民族衣装ってポップ、刺繍」を開催いたします。

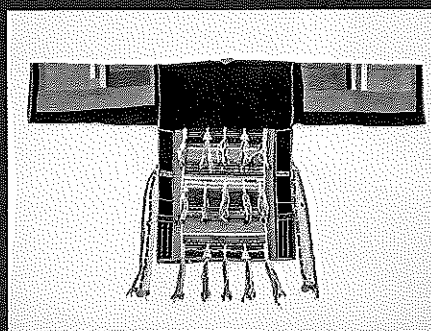
世界各地の民族衣装をみていくと、織りや染めなどのうえに刺繍をほどこして美しく仕上げているものが数多くあります。刺繍は色糸を繰り返して刺し込んで作る手間のかかる手芸であるため、仕上がりはとて重厚で存在感があり、祭りや儀礼などに着用する特別な装いに用いられます。

展示した資料は中国、台湾、タイ、アフガニスタン、インドなどアジア諸国のほか、トルコ、スウェーデン、フランス、イギリスなどの民族衣装や靴、袋物、手袋等です。どれをとっても各地の独特なデザインや色彩、図柄などが表現されており、そこに伝統的な手芸の技を見ることができます。また色糸が織りなす彩りの世界はカラフルであり、視点を変えると斬新なポップな世界といえるかもしれません。いろいろな見方ができる刺繍の世界をどうぞお楽しみください。

本展示会の開催にあたり、ご出展やご協力を賜りました皆様には厚く御礼申し上げます。

平成28年11月7日

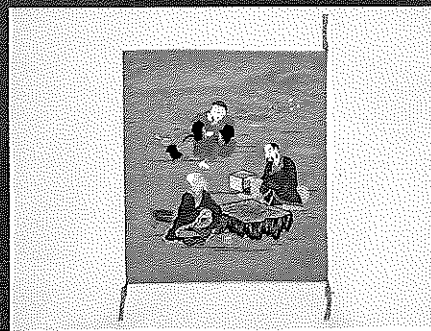
東京家政学院 生活文化博物館



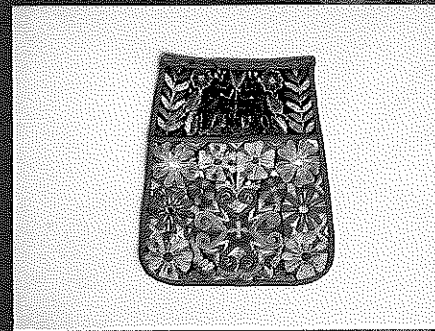
女性上衣
タイ、アカ族、20世紀 71×133
アカ族女性用民族衣装の上衣。背面に豪華な刺繍が施されている。



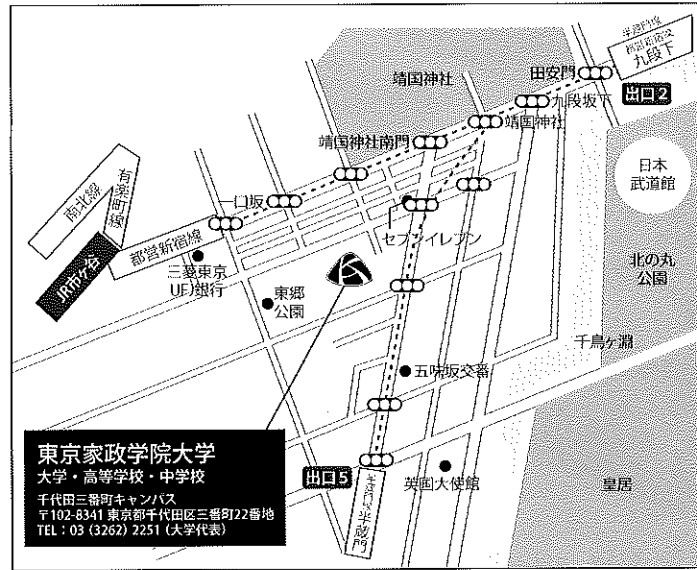
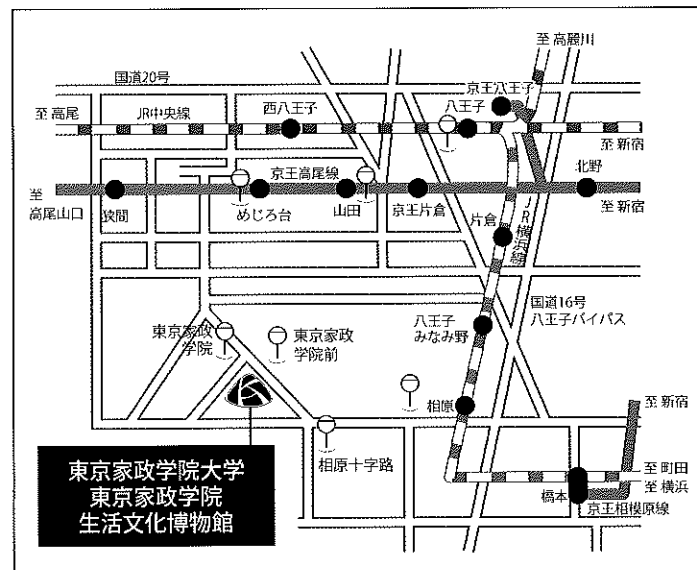
男児下衣
インド・グジャラート州・カッチ地方 76×50
カッチ地方の男児用民族衣装の下衣。腰部分の紐を結んで着用する。鳥や象などが刺繍されている。



三賢人図基文様帛紗
日本 72×63.5
帛紗とは慶弔行事の際に、贈答品の上に掛ける布。三賢人の顔や衣服、碁盤などは平面ではなく盛り上がるように刺繍されている。



女性ポシェット
スウェーデン・ダーラナ地方 22×15.5
民族衣装を着用した際に、腰につける小袋。ウール地に毛糸を使って刺繍されている。



本会場 東京家政学院 生活文化博物館

〒194-0292 東京都町田市相原町2600 東京家政学院大学 1号棟 1階
TEL 042-782-9811 (大学代表) / 042-782-9814 (直通) URL: www.kasei-gakuin.ac.jp/

- * JR横浜線「相原」駅下車、バス「相原駅西口 (のりば2番)」から「東京家政学院」行乗車約9分、またはバス「相原駅西口 (のりば1番)」から「法政大学」行 (急行を除く)、「大戸」行で、「相原十字路」下車徒歩約10分
- * 京王高尾線「めじろ台」駅下車、バス「めじろ台駅 (のりば4番)」から「東京家政学院」行乗車約13分
- * JR中央線「八王子」駅下車、バス「八王子駅南口 (のりば7番)」から「山田駅」由東京家政学院行乗車約28分、または同じく「八王子駅南口 (のりば7番)」から「めじろ台駅」由東京家政学院行乗車約30分

※車でおいでの方は駐車場があります。

プレ会場 東京家政学院大学 千代田三番町キャンパス

〒102-8341 東京都千代田区三番町22番地
TEL 03-3262-2251 (大学代表)

- * JR中央線・総武線、東京メトロ有楽町線、東京メトロ南北線、都営地下鉄新宿線「市ヶ谷駅」から徒歩約8分 (地下鉄A3出口)
- * 東京メトロ半蔵門線「半蔵門駅」から徒歩約8分 (5番出口)
- * 東京メトロ東西線、都営地下鉄新宿線「九段下駅」から徒歩約12分 (2番出口)



東京家政学院 生活文化博物館